

# Accessori



ASE s.r.l  
Via Cantoniga 11  
22100 Como Italy [www.ase-web.it](http://www.ase-web.it)  
Tel. +39.031.52.50.89  
Fax. +39.031.52.60.63



# Ugelli airless



**INDUSTRIAL TIP**  
**Serie 205**

**CONTRACTOR REVERSIBLE TIP**  
**Serie 200**

Orifice (inches)	Spatola 4"/6"	Spatola 6"/8"	Spatola 8"/10"	Spatola 10"/12"	Spatola 12"/14"	Spatola 14"/16"	Spatola 16"/18"	Spatola 18"/20"	Portata* (Lit/min)
.009"	209	309	409	509	609				.37
.011"	211	311	411	511	611				.48
.013"	213	313	413	513	613	713	813		.72
.015"	215	315	415	515	615	715	815		.96
.017"	217	317	417	517	617	717	817	917	1.24
.019"	219	319	419	519	619	719	819	919	1.52
.021"	221	321	421	521	621	721	821	921	1.88
.023"	223	323	423	523	623	723	823	923	2.28
.025"	225	325	425	525	625	725	825	925	2.68
.027"		327	427	527	627	727	827	927	3.08
.029"		329	429	529	629	729	829	929	3.36
.031"		331	431	531	631	731	831	931	4.12
.033"		333	433	533	633	733	833	933	4.68
.035"		335	435	535	635	735	835	935	5.24
.039"		339	439	539	639	739	839	939	6.52
.043"		343	443	543	643	743	843	943	7.92
.045"			445	545	645	745			8.68
.047"			447	547	647	747			9.44
.049"			449	549	649	749			10.28
.051"			451	551	651	751			11.16
.053"			453	553	653	753			12.00
.055"			455	555	655	755			13.00
.063"			463	563	663	763			17.04
.065"			465	565	665	765			17.72
Angolo	20°	30°	40°	50°	60°	70°	80°	90°	

La misurazione della spatola la si calcola ad una distanza di 12" ( 304,80 mm ) dal pezzo.

Esempio di ordinazione: SERIE - XXX

205 - Numero tabella

200 - Numero tabella

\* Portata misurata a 150 bar



ASE s.r.l

Via Cantoniga 11

22100 Como Italy [www.ase-web.it](http://www.ase-web.it)

Tel. +39.031.52.50.89

Fax. +39.031.52.60.63

## Tubi alta pressione



**SAE R 7**

Dimensione	dxD	P. di scoppio	P. esercizio
3/16	5 x 9,6	840 bar	210 bar
1/4	6,5 x 12,2	840 bar	210 bar
3/8	9,7 x 16	640 bar	160 bar
1/2	13 x 20,3	560 bar	140 bar

Tubo in poliammide. RINFORZO in doppia treccia in poliester  
 APPLICAZIONI: Sistemi di verniciatura bassa - media e alta pressione



**FLEX 1**

Dimensione	dxD	P. di scoppio	P. esercizio
3/16	5 x 9,4	1200 bar	300 bar
1/4	6,4 x 11,7	1100 bar	275 bar
3/8	9,8 x 16	850 bar	212 bar
1/2	13 x 18,4	700 bar	175 bar

Tubo in poliammide. RINFORZO singola treccia in acciaio conduttiva  
 APPLICAZIONI: Sistemi di verniciatura alta pressione



**FLEX 2**

Dimensione	dxD	P. di scoppio	P. esercizio
1/4	6,4 x 12,8	1600 bar	400 bar
3/8	9,8 x 16,8	1320 bar	335 bar
1/2	13 x 20,2	1040 bar	260 bar

Tubo in poliammide. RINFORZO doppia treccia in acciaio conduttiva  
 APPLICAZIONI: Sistemi di verniciatura alta pressione

Raccordati a pressare in femmina girevole 3/16 - 1/4 - 3/8 - 1/2 - 16x1,5  
 Lunghezze disponibili : 5 - 7,5 - 10 - 15 Mt. ( o personalizzate ).



ASE s.r.l.  
 Via Cantoniga 11  
 22100 Como Italy [www.ase-web.it](http://www.ase-web.it)  
 Tel. +39.031.52.50.89  
 Fax. +39.031.52.60.63

## Aspirazione vernice



Pescante vernice

Disponibile in acciaio zincato e/o inox

Misure tubo: ( 15 x1 ) , ( 28x1,5 ) , ( 36x2 ) , ( 1/2 G ) .

Raccordi : 1/2" G    3/4" G    1" G Dritto  
                  1/2" G    3/4" G    1" G a 90°

## Filtri aspirazione



Campana filtro

Disponibile con attacco da 15x1 e 1/2"G

Misure dischi : 50 mesh, 100 mesh

## Filtri mandata



Filtri

Disponibile in alluminio e acciaio inox

Misure cartucce : 60 mesh, 100 mesh, 200 mesh



ASE s.r.l

Via Cantoniga 11

22100 Como Italy [www.ase-web.it](http://www.ase-web.it)

Tel. +39.031.52.50.89

Fax. +39.031.52.60.63

# Riscaldatore vernice



## **Mod.Viscon**

Tensione: 240VAC 4 KW / 380VAC 4KW

Pressione massima: 500 bar

Range temperatura: 0 - 100°C

Materiale: Inox

**EX de 11B T2**



*ASE s.r.l*

*Via Cantoniga 11*

*22100 Como Italy [www.ase-web.it](http://www.ase-web.it)*

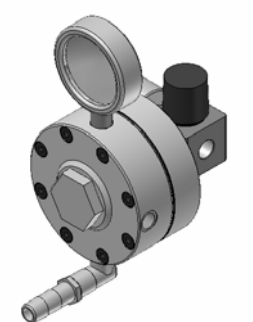
*Tel. +39.031.52.50.89*

*Fax. +39.031.52.60.63*

## Regolatori vernice



Regolatore vernice bassa pressione  
Disponibile in alluminio e/o inox  
Attacco 1/4" G



Regolatore fluido bassa pressione servocomandato  
Materiale : Inox  
Attacco 1/4" G  
Pressione massima : 6 bar



Valvola di circolazione tipo Nordson  
Materiale : Acciaio e/o inox  
Attacco 1/2" G uscite 2 x 1/4" G



ASE s.r.l  
Via Cantoniga 11  
22100 Como Italy [www.ase-web.it](http://www.ase-web.it)  
Tel. +39.031.52.50.89  
Fax. +39.031.52.60.63

# Agitatori pneumatici



Scioglie i sedimenti sul fondo del fusto. Si installa facilmente sul bordo del fusto. Ideale per le alte viscosità.

L'agitatore pneumatico per fusto è stato progettato per mantenere in movimento liquidi come vernici, mastici a base acqua, PVC liquidi ecc. per impedire che i pigmenti si depositino sul fondo. La comoda staffa su cui poggia l'agitatore si avvita sul bordo del fusto e consente di passare rapidamente da un fusto all'altro. L'agitatore monta un'elica bipala in alluminio, ma per materiali particolarmente densi ne può montare un'altra sia a metà dell'asta che sopra la prima. L'agitatore può anche montare un'elica centrifuga. Viene costruito in potenze fino a 7 Kw. e in diversi montaggi.

Modello	Potenza KW (HP)*	N.giri max	Press. max	Consumo Aria max	Ingresso aria	Peso	Elica
KW-11	1,1 KW (1,5)	3000 g/min	6,2 bar	3000 lt/min	1/4	9	Bipala Circolare All./inox
KW-27	2,7 KW (3,6)	3000 g/min	6,2 bar	6000 lt/min	1/2	13	Bipala Circolare All./inox

\* Potenza espressa al massimo dei giri



Agitatore per fusti piccoli

Potenza : 1/8 HP  
Fusto da 25 e/o 60 lt.



ASE s.r.l  
Via Cantoniga 11  
22100 Como Italy [www.ase-web.it](http://www.ase-web.it)  
Tel. +39.031.52.50.89  
Fax. +39.031.52.60.63