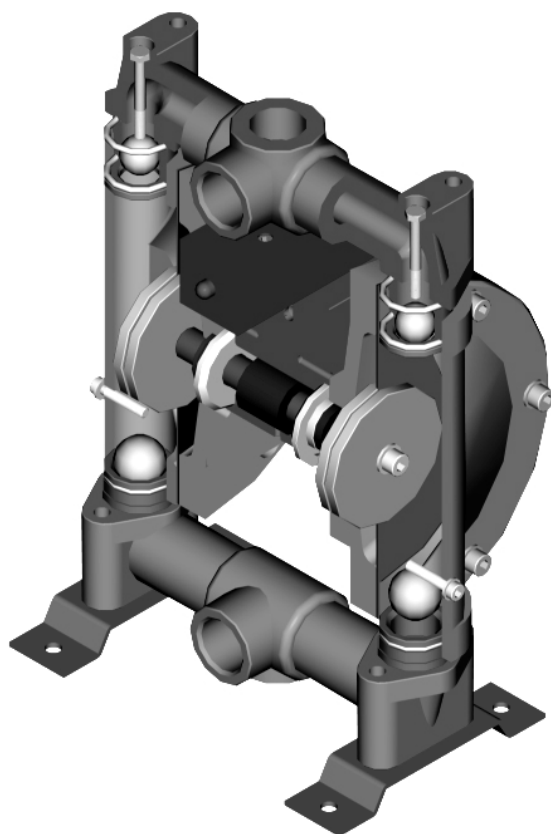


Pompe pneumatiche a doppia membrana

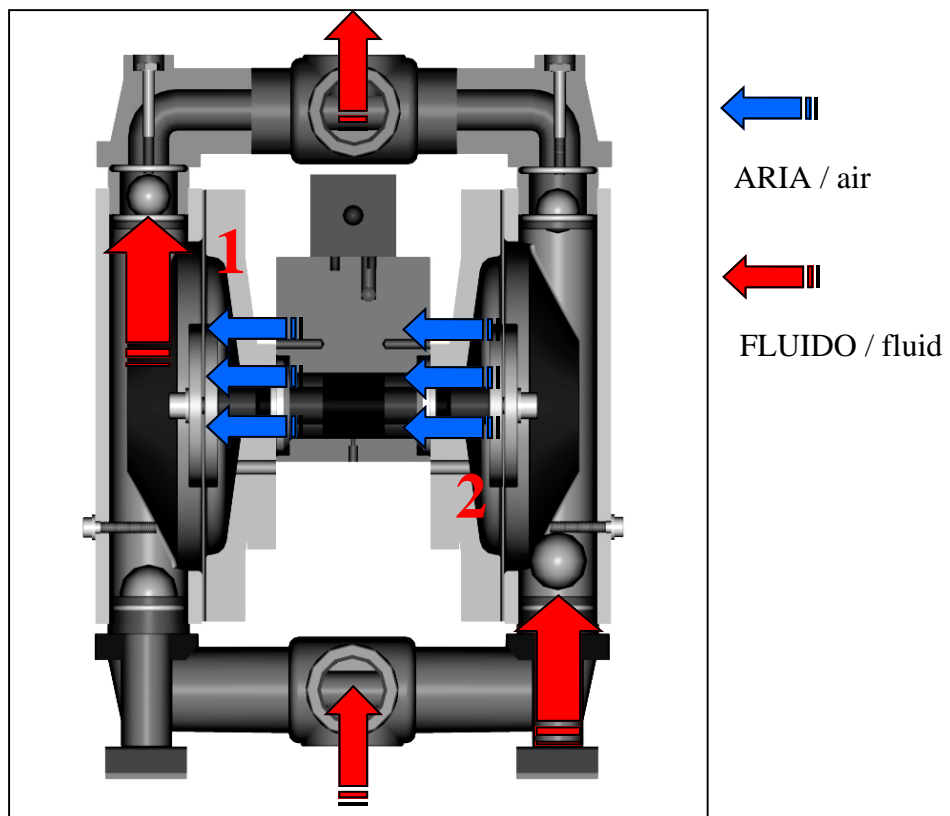


ASE s.r.l.
Via Cantoniga 11
22100 Como
Tel. +39.031.52.50.89
Fax. +39.031.52.60.63
www.ase-web.it



Queste pompe vengono usate per trasferire fluidi come vernici, acqua, olio, alimentari, e molti altri prodotti chimici. Sono pompe a bassa pressione e raggiungono al massimo una pressione del fluido di 8 bar. La portata massima varia da 35 lt. a 560 lt. al minuto. Queste pompe a membrana sono usate in molti tipi di industrie come le industrie chimiche in genere, industrie automobilistiche, minerarie, trattamento acque di scarico, alimentari, galvaniche, verniciatura, solo per nominarne alcune. Sono costruite in acciaio inox e alluminio oppure in varie materie plastiche.

Schema di funzionamento

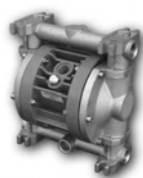


L'aria spinge il fluido tramite la membrana 1 attraverso il collettore di mandata contemporaneamente la membrana 2 viene trascinata provocando l'aspirazione del fluido.

Una volta raggiunta la corsa il ciclo si inverte grazie al distributore pneumatico.



Panoramica sui modelli



Modello	P1-05	P2-05	P3-05	P4-05
Attacchi	Fluido 1/2" Aria 1/4"	Fluido 1" Aria 1/2"	Fluido 1-1/2" Aria 1/2"	Fluido 2" Aria 1/2"
Portata*	50 l/min.	150 l/min.	375 l/min.	560 l/min.
Materiali di costruzione	Polipropilene Acetale Kynar (PVDF) Alluminio AISI 316	Polipropilene Acetale Kynar (PVDF) Alluminio AISI 316	Polipropilene Acetale Kynar (PVDF) Alluminio AISI 316	Polipropilene Kynar (PVDF) Alluminio AISI 316 Ferro dolce

* Portata massima ottenuta con acqua
Con membrana in PTFE la portata diminuisce del 15% circa