

Unità elettronica PB 960M



Alimentazione	220 V
Tensione uscita	24/12 V c.c
Risoluzione	1 ms.
Contatore	7 cifre
N.Pistole	2
Ritardo ciclo programmabile	opzionale
Dimensioni	12x22x30 cm

L'unità elettronica di gestione delle pistole garantisce un miglioramento dell'applicazione del mastice, svincolandosi del tutto dal movimento meccanico di eventuali leverismi situati sulla linea, facilitando così la reperibilità di eventuali ricambi.

La presenza del fondello è garantita da un sensore montato in prossimità del mandrino.

L'unità permette di programmare il tempo di masticiatura.

Inoltre garantisce:

- Tempi programmabili con la precisione di 1 millisecondo
- Uniformità di applicazione
- Controllo del peso per la taratura del sistema
- Adattabilità in qualsiasi linea già esistente
- Eliminazione di eventuali camme, fulcri e leverismi
- Manutenzione facile e rapida
- Applicazione ad alte velocità
- Conteggio pezzi

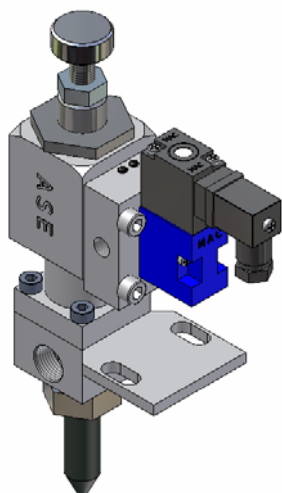
Inoltre è possibile disporre di una varietà di aghi ed ugelli di tutte le misure e materiali (acciaio temprato, carburo di tungsteno).



Via Cantoniga 11
I-22100 Como
ITALY
Tel. +39.031.52.50.89 Fax +39.031.52.60.63

www.ase-web.it

*Pistola mastice
PT 960-000 e PT 08M*



DATI TECNICI

Cicli : 300/min

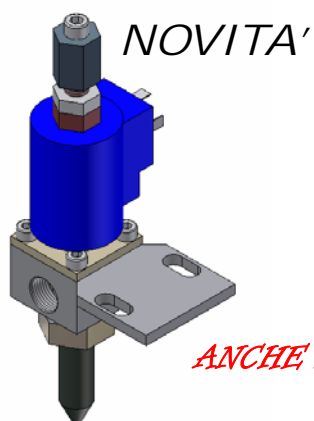
Volt : 12 c.c./24 c.c.

Pressione fluido : 4 bar

Pressione aria : 6 bar

Ingresso fluido : 3/8 gas

Questa pistola è stata concepita per l'applicazione di mastici e PVC ed è abbinabile alla nostra unità elettronica di temporizzazione PB 960 m . Il funzionamento elettropneumatico consente di stabilire con estrema precisione la quantità di mastice da applicare. Sono disponibili numerosi tipi di ugelli a secondo delle esigenze.



DATI TECNICI

Cicli : 450/min

Volt : 12 c.c./24 c.c.

Pressione fluido : 4 bar

Ingresso fluido : 3/8 gas

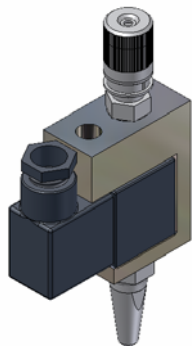
ANCHE AD AZIONAMENTO MAGNETICO



Via Cantoniga 11
I-22100 Como
ITALY
Tel.+39.031.52.50.89 Fax +39.031.52.60.63

www.ase-web.it

Pistola mastice PT 05 EM



NOVITA'

*Abbinabile a controlli esistenti
Assenza di tenute e guarnizioni
Alta velocità
Dimensioni compatte
Ugello antigocciolamento*

Questa pistola è stata concepita per l'applicazione del mastice ed è abbinabile alla nostra unità elettronica di temporizzazione PB 960 m . Il funzionamento elettromagnetico consente di stabilire con estrema precisione la quantità di mastice da applicare, l'ago a punta sferica garantisce una tenuta ottimale e lunga durata. Sono disponibili numerosi tipi di ugelli a secondo delle esigenze.

DATI TECNICI

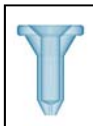
Cicli	1.200/Min.
Volt	6 V c.c / 12 V c.c / 24 V c.c
Pressione fluido	20 bar
Ingresso fluido	1/8" Gas
Dimensioni	125 x 22 x 65 mm.
Diametro ugelli	Da 0.3 a 0.8 mm.
Materiale	Acciaio inox



Via Cantoniga 11
I-22100 Como
ITALY
Tel.+39.031.52.50.89 Fax +39.031.52.60.63

www.ase-web.it

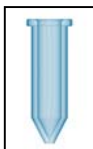
Ugelli masticiatura



Slender

Materiale : Acciaio temprato

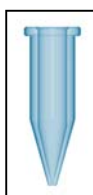
Misure : 0.50 min. 1.70 max. incremento 0.05 Alt. 25,4



TP 52-000

Materiale : Acciaio temprato

Misure : 0.50 min. 2.70 max. incremento 0.05 Alt. 50,8



TP 26-000

Materiale : Acciaio temprato

Misure : 0.50 min. 2.70 max. incremento 0.05 Alt. 50,8



LT 26-00

Materiale : Metallo duro

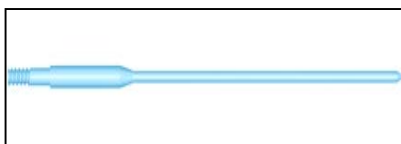
Misure : 0.50 min. 0.75 max. incremento 0.05 Alt. 17.5



Via Cantoniga 11
I-22100 Como
ITALY
Tel. +39.031.52.50.89 Fax +39.031.52.60.63

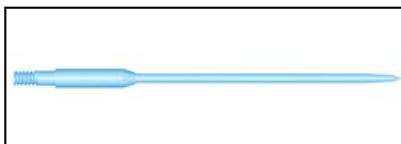
www.ase-web.it

Aghi masticiatura



CRL 52-000

Materiale : Acciaio temprato
Abbinabile con ugello TP 52-000



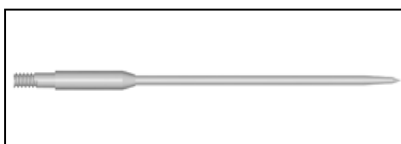
CRL 26-000

Materiale : Acciaio temprato
Abbinabile con ugello TP 26-000



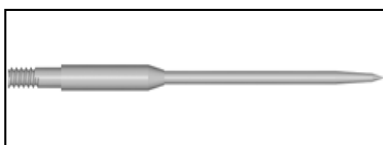
CR 52-000

Materiale : Acciaio temprato
Abbinabile con ugello Slender



LTL 28-000

Materiale : Metallo duro
Abbinabile con ugello LT 26-000
+ prolunga



LT 28-000

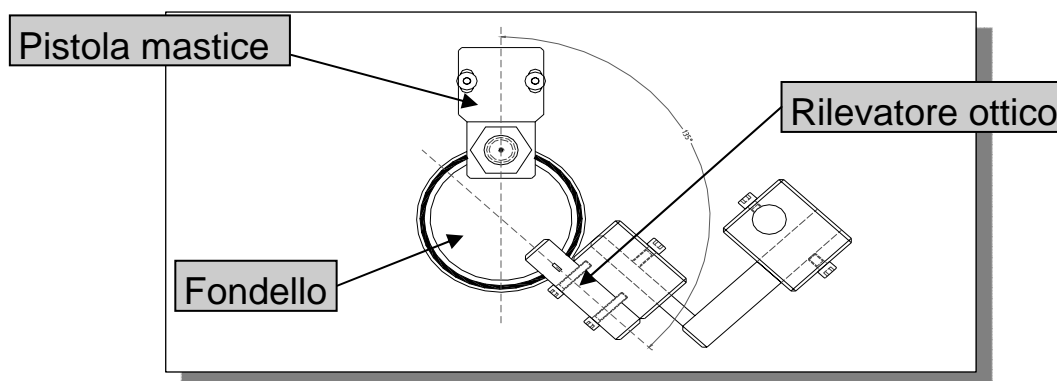
Materiale : Metallo duro
Abbinabile con ugello LT 26-000



Via Cantoniga 11
I-22100 Como
ITALY
Tel. +39.031.52.50.89 Fax +39.031.52.60.63

www.ase-web.it

Rilevatore continuità mastice T12



Abbiamo messo a punto un sistema elettronico di controllo sui coperchi e fondelli che rileva in modo preciso qualsiasi mancanza di mastice anche in minime quantità.

Il sistema si basa sul rilevamento delle differenze di colore tra mastice e coperchio.

Le diverse differenze di colore possono essere programmate, così da potere abbinare nei colori sia i mastici che i coperchi o fondelli. Ad esempio la masticiatura di fondelli argento con mastici grigi e successivamente programmare fondelli gialli con mastice rosso oppure altri colori. Comunque non sempre è necessario riprogrammare il colore essendo la gamma con una sola programmazione molto ampia.

FUNZIONAMENTO

Uno speciale rilevatore ottico cromatico posizionato sul fondello ad una certa distanza dalla pistola di applicazione del mastice controlla che la pistola eroghi il mastice su tutta la circonferenza del fondello stesso, se l'ugello della pistola si intasa non distribuendo uniformemente il mastice il rilevatore ottico emette un segnale elettrico che può essere utilizzato per soffiare il fondello in un contenitore di scarto, per fermare la macchina oppure emettere un segnale per avvertire l'operatore dell'anomalia segnalata che può essere sonoro o visivo. La rilevazione della quantità di mastice mancante è in funzione della velocità del mandrino che comunque è di pochi millimetri.

La distanza tra la pistola e il rilevatore ottico, posizionati entrambi sul fondello, sono gestiti da un temporizzatore millesimale.

Il disegno mostra la disposizione della pistola mastice e del rilevatore, l'angolo non ha la minima importanza e può variare in funzione dello spazio disponibile sulla mettimastice, tale angolo determina il ritardo controllo.



Via Cantoniga 11
I-22100 Como
ITALY
Tel. +39.031.52.50.89 Fax +39.031.52.60.63

www.ase-web.it